

# ZMIANA MIEJSCOWYCH PLANÓW ZAGOSPODAROWANIA PRZESTRZENNEGO GMINY SŁUPCA DLA WYBRANYCH TERENÓW W OBRĘBACH GEODEZYJNYCH BORKI, KORWIN, KOWALEWO-OPACTWO, KOWALEWO-SOŁECTWO, MŁODOJEWO, PIOTROWICE, WIERZBNO I WILCZNA

woj. wielkopolskie  
powiat : słupecki  
gmina : Słupca  
obręb : Młodojewo



Młodojewo, dz. o nr ewid. 736/3, 736/18, 742, 330/4

Załącznik Nr 12  
do Uchwały Nr  
Rady Gminy Słupca  
z dnia  
ogłoszonej w Dz.Urz.Woj.Wlkp. z dnia                    poz.

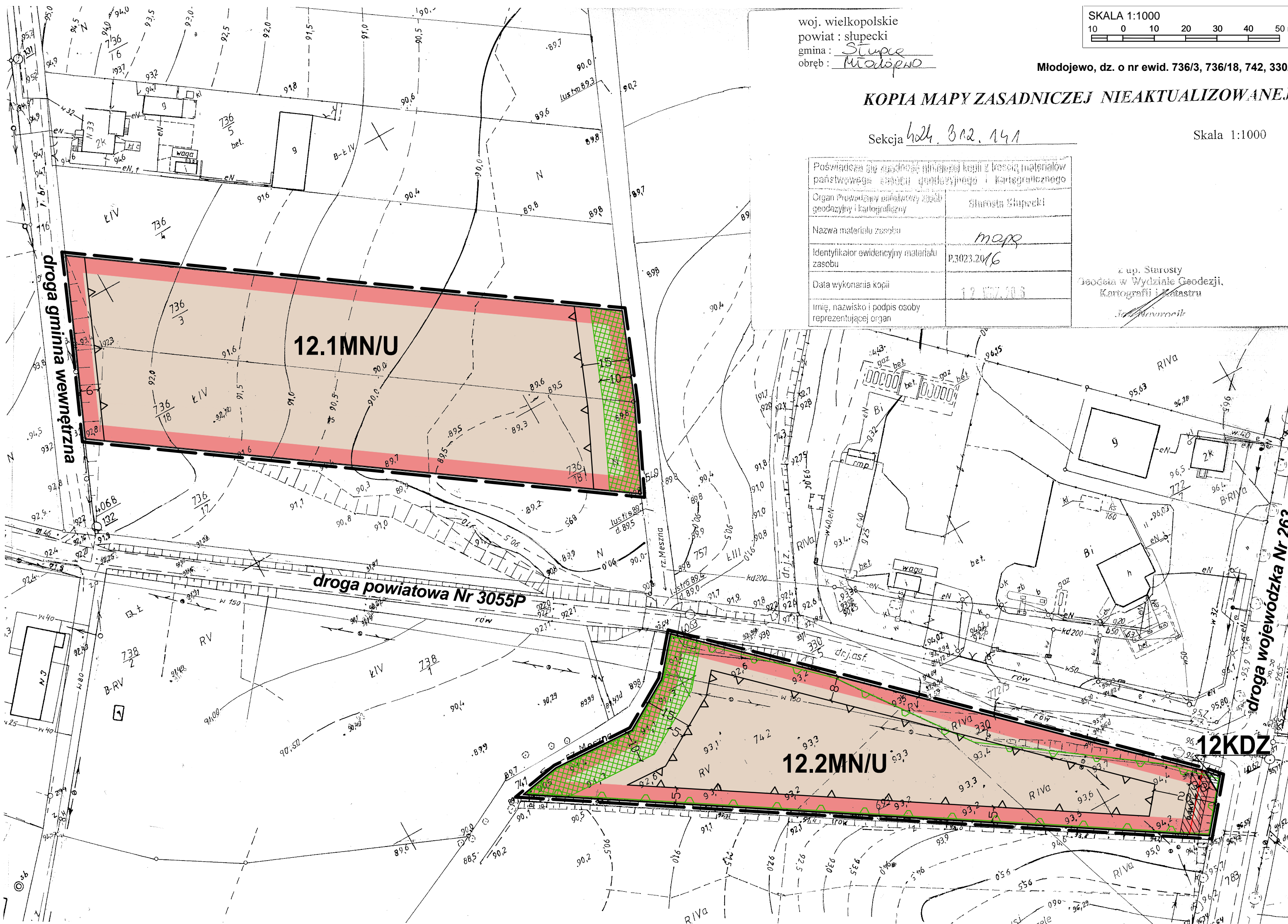
## KOPIA MAPY ZASADNICZEJ NIEAKTUALIZOWANEJ

Sekcja h24, B12, 141

Skala 1:1000

Poświadczam, że przedstawiłem niniejszą kopię z broszurą materiałów państwowego archiwu geodezyjnego i kartograficznego	
Organ prowadzący państwowy zespół geodezyjny i kartograficzny	Starosta Słupecki
Nazwa materiału zasobu	mapa
Identyfikator ewidencyjny materiału zasobu	P.3023.2016
Data wykonania kopii	12.07.2018
Imię, nazwisko i podpis osoby reprezentującej organ	<i>[Signature]</i>

z up. Starosty  
Geodeta w Wydziale Geodezji,  
Kartografii i Katastru



### WYRYS ZE STUDIUM UWARUNKOWAŃ I KIERUNKÓW ZAGOSPODAROWANIA PRZESTRZENNEGO GMINY SŁUPCA

skala 1:10 000



#### OZNACZENIA:

- GRANICA OBSZARU OBJĘTEGO ZMIANĄ MIEJSCOWEGO PLANU ZAGOSPODAROWANIA PRZESTRZENNEGO
- M TERENY ZAINWESTOWANIA O WIODĄCEJ FUNKCJI ZAGRODOWEJ, MIESZKANIOWEJ I USŁUGOWEJ
- STREFA OCHRONY ZE WIDZIELNIONYCH STANOWISK ARCHEOLOGICZNYCH
- GRANICA OBSZARU CHRONIONEGO KRAJOBRAZU OBSZAR POWIDZKO-BIENISZEWSKI
- DROGA GMINNA

#### OZNACZENIA

##### USTALENIA PLANU:

- GRANICA OBSZARU OBJĘTEGO ZMIANĄ PLANU
- LINIE ROZGRANICZAJĄCE TERENY O RÓŻNYM PRZEZNACZENIU LUB RÓŻNYCH ZASADACH ZAGOSPODAROWANIA
- NIEPRZEKRACZALNE LINIE ZABUDOWY
- MN/U TERENY ZABUDOWY MIESZKANIOWEJ JEDNORODZINNEJ I USŁUGOWEJ
- KDZ TEREN DROGI PUBLICZNEJ - DROGI KLASY ZBIORCZEJ
- PAS ZIELENI KRAJOBRAZOWEJ
- LINIE WYMIAROWE

##### INFORMACJE:

- GRANICE OBSZARU CHRONIONEGO KRAJOBRAZU POWIDZKO-BIENISZEWSKIEGO
- LINIA ELEKTROENERGETYCZNA NISKIEGO NAPIĘCIA 0,4 KV Z PASEM OCHRONY FUNKCYJNEJ