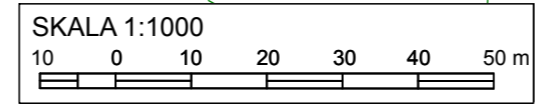


# ZMIANA MIEJSCOWYCH PLANÓW ZAGOSPODAROWANIA PRZESTRZENNEGO GMINY SŁUPCA DLA WYBRANYCH TERENÓW W GMINIE SŁUPCA



MŁODOJEWO DZ. NR EWID. 102/3, 857

Załącznik Nr 1

do Uchwały Nr

Rady Gminy Słupca

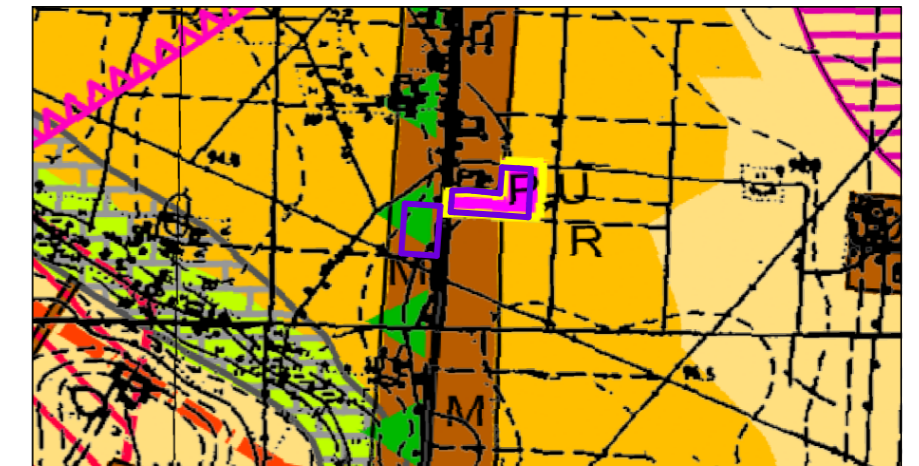
z dnia 2021 roku

ogłoszonej w Dz.Urz.Woj.Wlkp. z dnia

poz.

## WYRYS ZE STUDIUM UWARUNKOWAŃ I KIERUNKÓW ZAGOSPODAROWANIA PRZESTRZENNEGO GMINY SŁUPCA

skala 1:10 000



### OZNACZENIA:

- GRANICA OBSZARU OBJĘTEGO ZMIANĄ MIEJSCOWEGO PLANU ZAGOSPODAROWANIA PRZESTRZENNEGO
- P,U** TERENY O WIODĄCEJ FUNKCJI USŁUGOWEJ, PRODUKCYJNEJ I MAGAZYNOWEJ
- M** TERENY ZAINWESTOWANIA O WIODĄCEJ FUNKCJI ZAGRODOWEJ, MIESZKANIOWEJ I USŁUGOWEJ
- R** ROLNICZA PRZESTRZEŃ PRODUKCYJNA - ŁĄKI I GRUNTY ROLNE W TYM PODLEGAJĄCE OCHRONIE
- DP** DROGA POWIATOWA
- GRANICATERENÓW OBJĘTYCH ZMIANĄ STUDIUM
- GRANICA OBSZARU CHRONIONEGO KRAJOBRAZU OBSZAR POWIDZKO-BIENISZEWSKI

### OZNACZENIA

#### USTALENIA ZMIANY PLANU:

- GRANICA OBSZARU OBJĘTEGO ZMIANĄ PLANU
- LINIE ROZGRANICZAJĄCE TERENY O RÓŻNYM PRZEZNACZENIU LUB RÓŻNYCH ZASADACH ZAGOSPODAROWANIA
- NIEPRZEKRACZALNE LINIE ZABUDOWY
- MN/U** TERENY ZABUDOWY MIESZKANIOWEJ JEDNORODZINNEJ I USŁUGOWEJ
- P/U** TERENY OBIEKTÓW PRODUKCYJNYCH, SKŁADÓW I MAGAZYNÓW ORAZ ZABUDOWY USŁUGOWEJ
- PAS ZIELENI IZOLACYJNEJ
- LINIE WYMIAROWE

#### INFORMACJE:

- GRANICA TERENU POŁOŻONEGO W OBSZARZE CHRONIONEGO KRAJOBRAZU POWIDZKO-BIENISZEWSKIEGO
- PAS TECHNOLOGICZNY LINII ELEKTROENERGETYCZNEJ ŚRĘDNIEGO NAPIĘCIA 15 kV ZNAJDUJĄCEJ SIĘ POZA GRANICAMI PLANU

