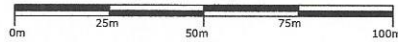




# ZMIANA MIEJSCOWEGO PLANU ZAGOSPODAROWANIA PRZESTRZENNEGO GMINY SŁUPCA DLA WYBRANYCH TERENÓW W GMINIE SŁUPCA

ZAŁĄCZNIK NR 4  
DO UCHWAŁY NR VIII/70/19  
RADY GMINY SŁUPCA  
Z DNIA 28 MARCA 2019 R.

SKALA 1 : 2 000



M&R BIURO PROJEKTÓW MIELOCH SP. Z O.O.

## OZNACZENIA

### OGÓLNE:

- GRANICA OPRACOWANIA
- LINIE ROZGRANICZAJĄCE TERENY O RÓŻNYM PRZEZNACZENIU LUB RÓŻNYCH ZASADACH ZAGOSPODAROWANIA
- NIEPRZEKRACZALNE LINIE ZABUDOWY
- WYMIARY

### PRZEZNACZENIE TERENÓW:

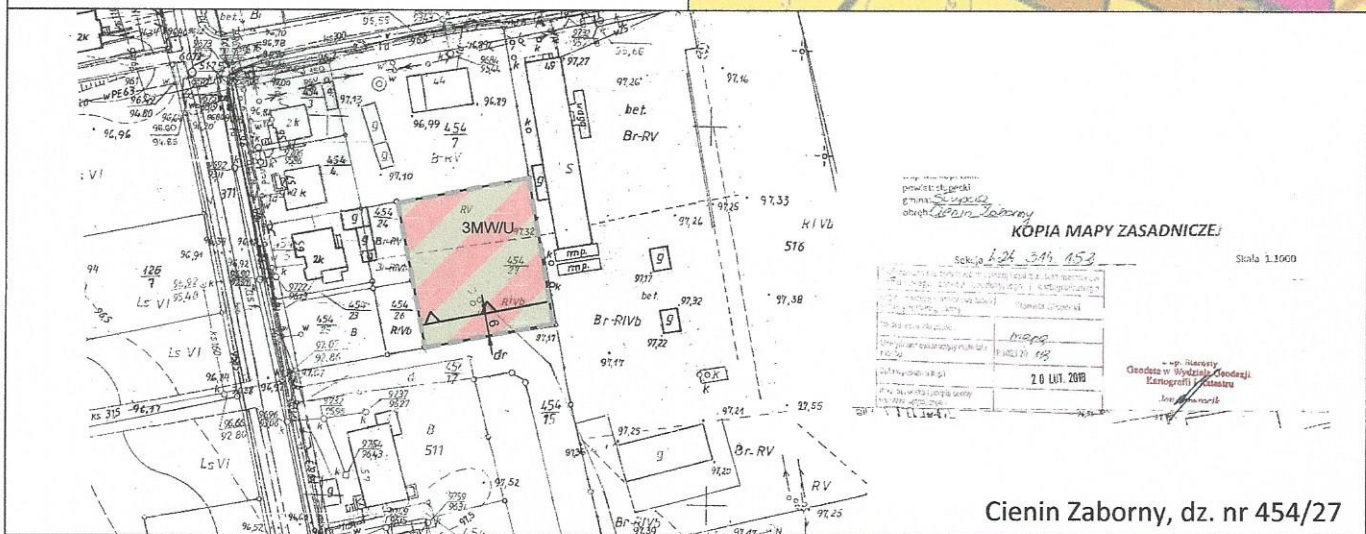
- MN/U** TEREN ZABUDOWY MIESZKANIOWEJ JEDNORODZINNEJ LUB USŁUGOWEJ
- MW/U** TEREN ZABUDOWY MIESZKANIOWEJ WIELORODZINNEJ LUB USŁUGOWEJ
- U** TEREN ZABUDOWY USŁUGOWEJ
- KDW** TEREN DROGI WEWNĘTRZNEJ

### OZNACZENIA INFORMACYJNE:

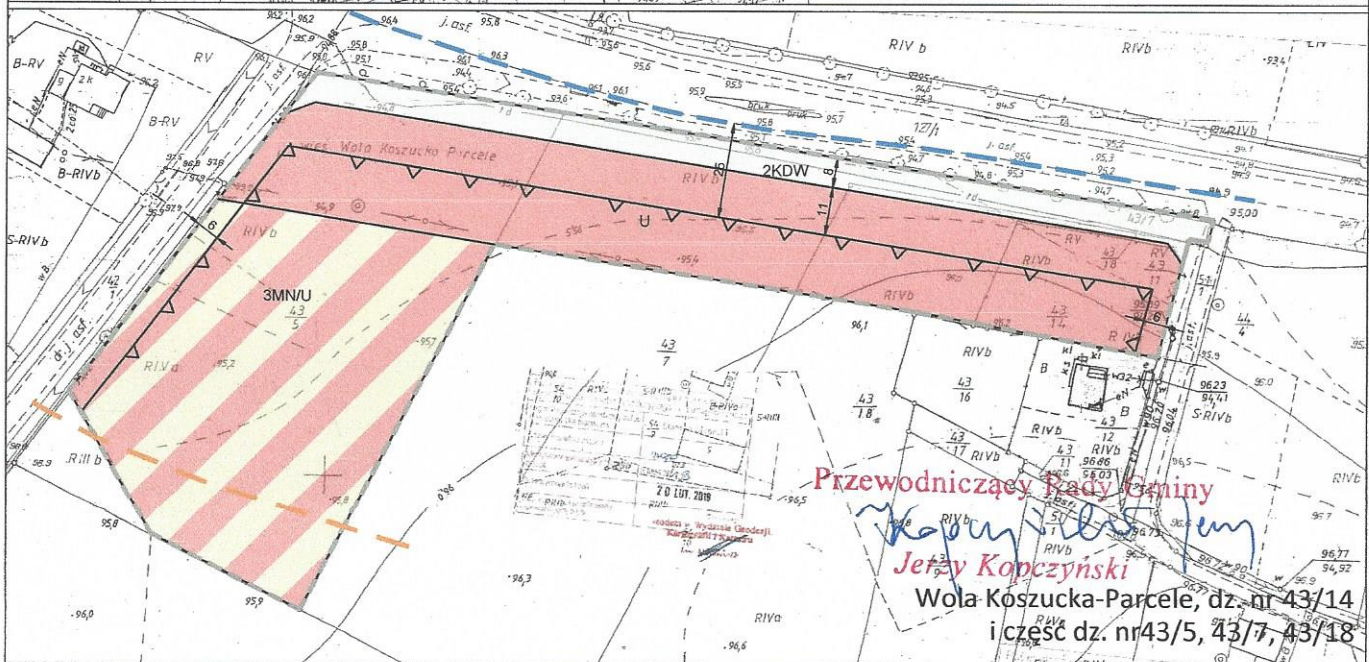
- KRAWĘDŹ JEZDNI DROGI KRAJOWEJ NR 92
- LINIA OZNACZAJĄCA ODLEGŁOŚĆ 130,0 M OD ZEWNĘTRZNEJ KRAWĘDZI JEZDNI DROGI KRAJOWEJ NR 92 - ODLEGŁOŚĆ NEGATYWNEGO ODDZIAŁYWANIA DLA OBIEKTÓW BUDOWLANYCH Z POMIĘSZCZENIAMI PRZEZNACZONYMI NA POBYT LUDZI

## WYRYS ZE STUDIUM UWARUNKOWAŃ I KIERUNKÓW ZAGOSPODAROWANIA PRZESTRZENNEGO GMINY SŁUPCA SKALA 1 : 10 000

GRANICA PLANU MIEJSCOWEGO



Cienin Zaborny, dz. nr 454/27



Przewodniczący Rady Gminy

Jerzy Koczuciński

Wola Koszucka-Parcele, dz. nr 43/14  
i część dz. nr 43/5, 43/7, 43/18