

Uchwała Nr IX/86/2019
Rady Gminy Słupca
z dnia 25 kwietnia 2019 roku.

w sprawie wyrażenia zgody na nabycie w drodze darowizny nieruchomości położonej w obrębie geodezyjnym Koszuty - Parcele

Na podstawie art. 18 ust. 2 pkt 9 lit. "a"; ustawy z dnia 8 marca 1990 r. o samorządzie gminnym (t.j. Dz. U. z 2019 r. poz. 506) oraz §2 i §4 Uchwały Nr XIV/73/15 Rady Gminy Słupca z dnia 28 października 2015 r. w sprawie określenia zasad nabycia, zbycia i obciążania nieruchomości oraz ich wydzierżawiania i wynajmowania (Dz. Urz. Woj. Wlkp. z 2015 r. poz. 6507), Rada Gminy Słupca uchwala, co następuje:

§ 1. Wyraża się zgodę na nieodpłatne nabycie na rzecz Gminy Słupca nieruchomości składającej się z działek ewidencyjnych o numerach 69/1 i 69/4 o łącznej pow. 0,0308 ha, stanowiącej własność osób fizycznych położonej w obrębie geodezyjnym Koszuty - Parcele, dla której Sąd Rejonowy w Słupcy, IV Wydział Ksiąg Wieczystych prowadzi księgę wieczystą KW nr KN1S/00030747/5 w celu zapewnienia ciągu pieszo-jezdnego o odpowiednich parametrach technicznych.

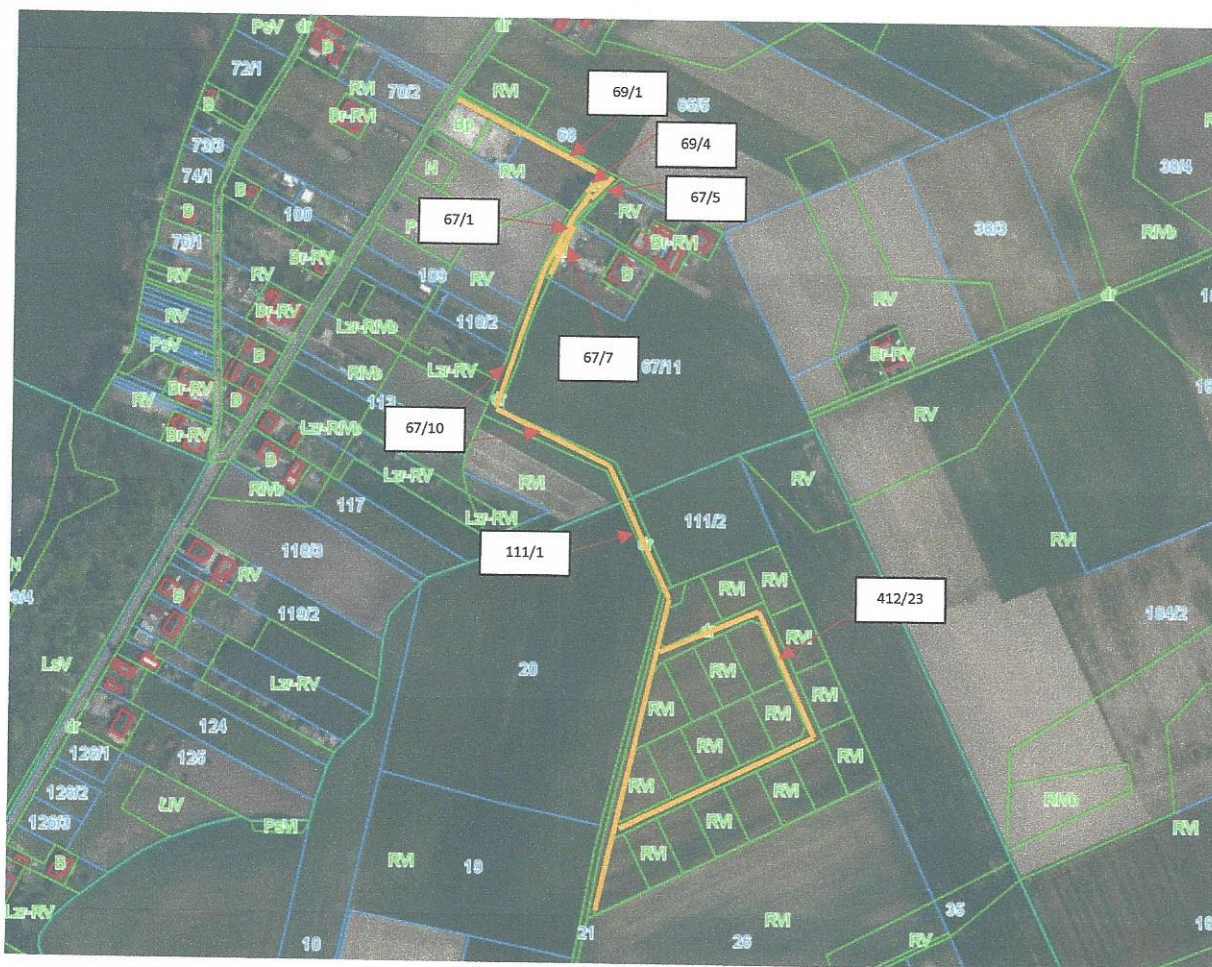
§ 2. Granice nieruchomości opisanej w § 1 określa załącznik graficzny, stanowiący integralną część niniejszej uchwały.

§ 3. Wykonanie uchwały powierza się Wójtowi Gminy Słupca.

§ 4. Uchwała wchodzi w życie z dniem podjęcia.

Przewodniczący Rady Gminy

J. Kopczyński
Jerzy Kopczyński



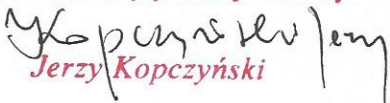
Przewodniczący Rady Gminy

Jerzy Kopczyński
Jerzy Kopczyński

Uzasadnienie
do Uchwały Nr IX/86/2019
Rady Gminy Słupca
z dnia 25 kwietnia 2019 roku.

Zasadność podjęcia uchwały, wynika z faktu, że nabycie nieruchomości przyczyni się do zapewnienia ciągu pieszo-jezdnego o odpowiednich parametrach technicznych, który stanowić będzie dojazd do działek budowlanych (22 działek) zlokalizowanych w miejscowości Koszuty Małe. Obecny dojazd od strony miejscowości Koszuty Małe to droga gminna o nieregularnych parametrach, o szerokości minimalnej 3,5m, która nie spełnia wytycznych Rozporządzenia Ministra Infrastruktury z dnia 12.04.2002 r. w sprawie warunków technicznych, jakim powinny odpowiadać budynki i ich usytuowanie. Właściciele gruntów przyległych do tej drogi (do wsi Koszuty Małe) nie wystąpili z inicjatywą jej poszerzenia kosztem własnych nieruchomości, natomiast właściciele gruntów od strony wsi Róża sami wystąpili z wnioskami o wydzielenie i przeznaczenie swoich gruntów na nową drogę (ciąg pieszo - jezdny). Zgodnie z § 14 ust. 2 wymienionego wyżej rozporządzenia dopuszcza się zastosowanie dojścia i dojazdu do działek budowlanych w postaci ciągu pieszo-jezdnego, pod warunkiem, że ma on szerokość nie mniejszą niż 5m, umożliwiającą ruch pieszy oraz ruch i postój pojazdów. Wydzielony dojazd od strony miejscowości Róża spełnia te parametry, a szerokość drogi dojazdowej wynosi 8m. Wobec tego obsługa komunikacyjna wydzielonych działek budowlanych odbywać się będzie poprzez wydzieloną drogę o szerokości 8m, co zapewni dogodny dostęp do drogi publicznej.

Przewodniczący Rady Gminy


Jerzy Kopczyński